

# Проекты для инвестиций

Пхукет/Кондоминиумы/Август 2024





## CONDO ID 303



📍 Кату

💰 от 2,313,500 бат (~64. 400\$)

🏠 от 25 до 47,55 м2

### КОМУ ПОДОЙДЁТ

Проект подойдет для семейного проживания, экспатов и для сдачи в долгосрочную аренду.

### О ЛОКАЦИИ

Комплекс расположен в самом сердце Пхукета - районе Кату, удачно сочетающим в себе насыщенную городскую инфраструктуру с Торговыми центрами, ресторанами, международными школами, и близость к пляжам - до пляжа Патонг 10 мин, до Пляжей Ката, Карон 15 мин транспортом.

### О ПРОЕКТЕ

Современный кондоминимум, который состоит из 3 зданий на 617 юнитов, который будет популярен как для проживающих на острове постоянно, так и для туристов, кому важна близость городской инфраструктуры.

Уникальная рассрочка:

25% первый взнос, 75% перед ключами в конце 2025г,

Главное лобби | Фитнесс-центр | Коворкинг | Детский бассейн

Бассейн с джакузи | Бассейн - лаунж | Сад для отдыха

Беговые дорожки | Площадки для йоги | Общий бассейн

Шаттл-сервис до ТЦ







📍 Rawai

💰 от 2,630,000 бат (~71,857 \$)

🏠 от 29,44 м<sup>2</sup>

## КОМУ ПОДОЙДЁТ

Проект подойдет как для семейного проживания, так и для сдачи в долгосрочную и краткосрочную аренду.

## О ЛОКАЦИИ

Стратегическое расположение в районе Раваи обеспечивает жильцам уютную атмосферу и легкий доступ к живописным уголкам Пхукета, а также богатой инфраструктуре самого популярного района острова.

## О ПРОЕКТЕ

В комплексе представлено разнообразие **тщательно разработанных** квартир, удовлетворяющих самым различным предпочтениям. Вы можете выбирать из 2, 3 и 4 спальных квартир и пентхаусов, каждая из которых идеально оптимизирована в использовании пространства, что подарит жителям и гостям острова незабываемый комфорт проживания.

Лифт Тренажерный зал Фитнес Прачечная Спа/массаж

Сад Плавательный бассейн Парковка Игровая площадка

Ресторан Инклюзивная среда







📍 [Кату](#)

💰 от 2,831,000 бат (~80,885 \$)

🏠 от 30 до 51,75 м²

## КОМУ ПОДОЙДЁТ

Проект будет идеален для консервативных инвестиций,, поскольку застройщиком проекта является **крупнейшая публичная компания Таиланда**, что гарантирует надежность, безопасность и своевременное окончание строительства.

## О ЛОКАЦИИ

Проект квартир стартовал в самом сердце острова Пхукет, в районе [Кату](#), вблизи богатой инфраструктуры центральной части острова. Крупнейшие торговые центры острова Централ Пхукет и Флореста находятся в пешеходной доступности от проекта. Крупные магазины, такие как Макро и Лотус — также, в непосредственной близости.

## О ПРОЕКТЕ

Проект представляет собой три блока зданий по 8 этажей каждое с богатой внутренней инфраструктурой нацеленной на комфортную жизнь, работу и социальное взаимодействие в рамках проекта, что делает его наиболее интересным в районе.

Лобби    Зона для принятия солнечных ванн    Комната развлечений

Сад для отдыха    Бассейны, включая детский и джакузи    Прачечная

Станция для зарядки электромобилей    Коворкинг    Фитнес центр

24 часовой ресепшн    24 часовая охрана и видеонаблюдение





## CONDO ID 105



📍 Най Янг

💰 от 3,016,000 бат (~82,619 \$)

🏠 от 26 до 60 м<sup>2</sup>

### КОМУ ПОДОЙДЁТ

Локация удобна прежде всего для собственного проживания с семьей, ведь инфраструктура района богата школами, магазинами и ресторанами на любой вкус, при этом цены в районе вполне **демократичные**, что делает его наиболее привлекательным для **постоянной жизни** на острове.

### О ЛОКАЦИИ

Комплекс находится в **400 метрах** от пляжа Най Янг. Также в непосредственной близости находится Международный Аэропорт Пхукета, Национальный Парк Сиринат и международная школа UWC.

### О ПРОЕКТЕ

Новый проект от **зарекомендовавшего** себя застройщика. Состоит из шести семиэтажных зданий на которых расположены 814 квартир. На выбор предлагаются односпальные и двухспальные квартиры площадью от 30 до 60 квадратных метров. Одним из преимуществ проекта является **богатая внутренняя инфраструктура**.

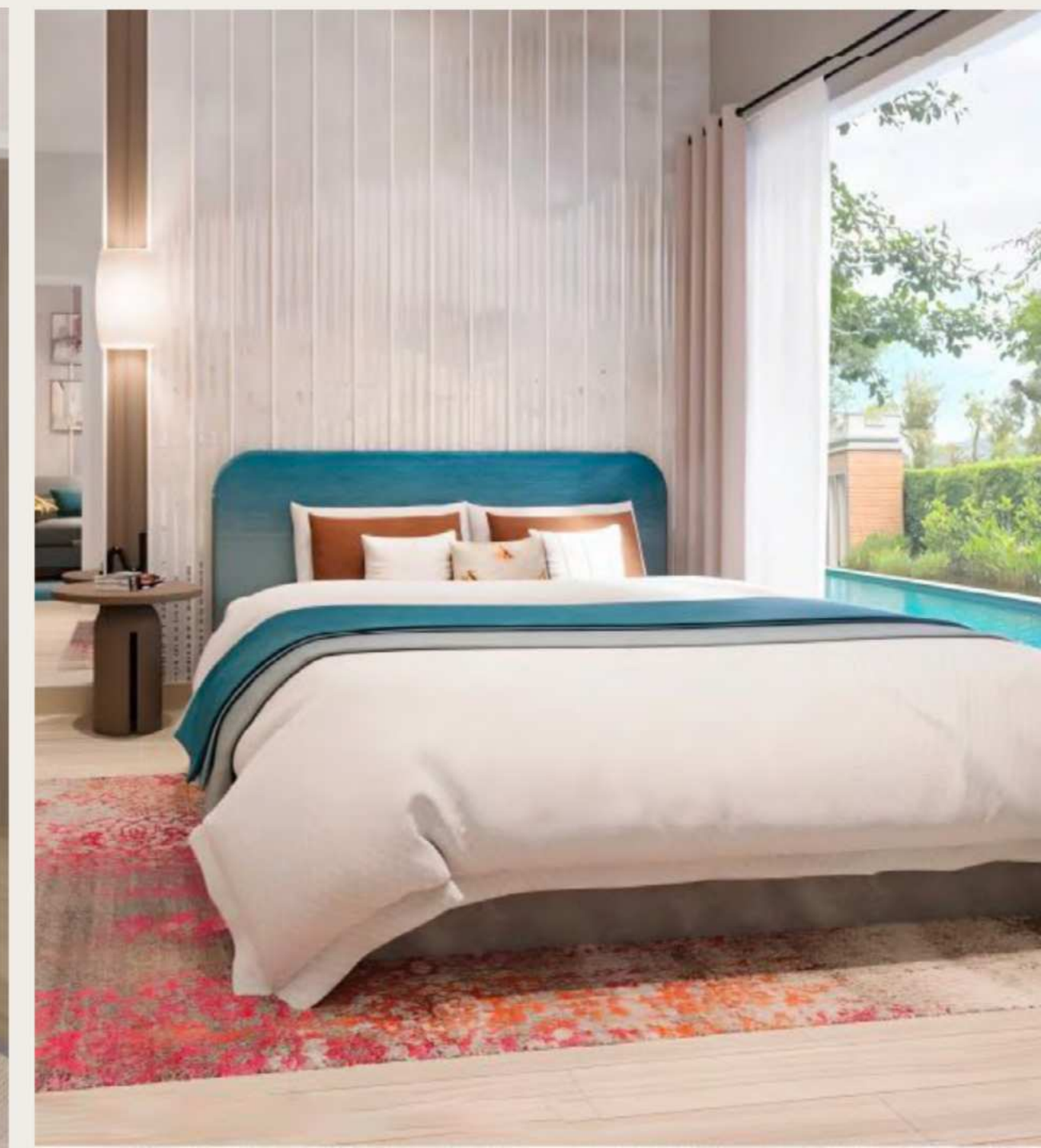
Лобби-лаундж    Игровая комната    Тренажерный зал    Игровая зона

Бар у бассейна    Джакузи    Смотровая площадка    Баня    Зона барбекю

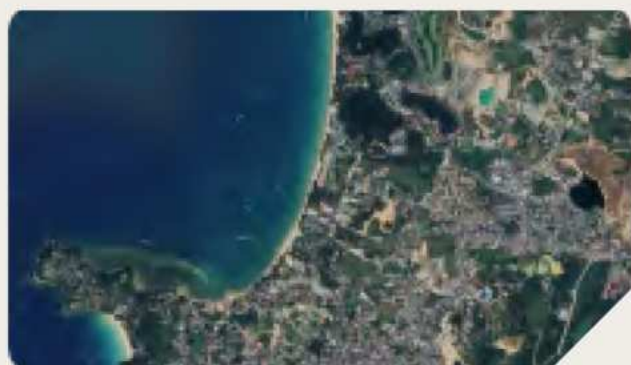
Бизнес-зал    Сауна    Уголок гидротерапии    Коворкинг    Онсен

Общая кухня и кафе    Бассейн Sky pool    Детская игровая площадка

Прачечная    Стена для скалолазания    Бассейн    Театр и караоке







📍 Банг Тао

💰 от 3,504,000 бат (~96,118 \$)

🏠 от 32 до 111 м²

## КОМУ ПОДОЙДЁТ

Проект идеально подходит как для аренды, так и для семейного проживания на острове, благодаря доступной инфраструктуре, обеспечивающей **комфортное пребывание** и вызывающей **высокий спрос** среди отдыхающих.

## О ЛОКАЦИИ

Проект расположен в самом престижном районе Пхукета, Банг Тао. Локация кондоминиума совмещает в себе **близость к морю**, и богатой ресторанами и коммерцией инфраструктуре Лагуны, включая знаменитую Boat Avenue, торговый центр Porto de Phuket, Laguna Golf Club

## О ПРОЕКТЕ

Новый проект апартаментов из двух зданий на которых расположены односпальные квартиры площадью 32-37 кв.м, двухспальные квартиры площадью 56 кв.м и трех спальные квартиры площадью 111 кв.м застройщиком также предлагаются мебельные пакеты по **доступным ценам**.

Спортзал

Библиотека

Общий бассейн

Общий сад

Круглосуточное видео наблюдение и охрана

Стоянка







📍 Раваи

💰 от 3,446,625 бат (~94,170 \$)

🏠 от 35 до 74 м²

## КОМУ ПОДОЙДЁТ

Проект расположился в отличной локации и является привлекательным объектом для **консервативных инвестиций**. Отлично подойдет как для собственного проживания, так и для сдачи в аренду.

## О ЛОКАЦИИ

Проект расположен всего в **600 метрах** от набережной Rawai и в нескольких минутах езды от пляжа Nai Harn, считающегося одним из самых живописных на острове. Расположение на возвышенности делает данный комплекс одним из самых высоких в районе, открывая захватывающий вид на бухты Rawai и Chalong с одной стороны, зеленые холмы и окрестности пляжа Nai Harn с другой.

## О ПРОЕКТЕ

Кондоминиум состоит из 3 зданий и 164 апартаментов в них. При строительстве комплекса используются современные технологии и отделочные материалы, обеспечивающие повышенную шумоизоляцию, так же все апартаменты оснащены системой “умный дом”.

Бассейн на крыше 2 спортзала Сауна Подземная парковка

Лобби Коворкинг Шаттл-бас до пляжей CCTV Охрана 24/7

Зона отдыха с панорамным видом Зарядки для электромобилей







📍 [Карон](#)

💰 от 3,840,000 бат (~105,335 \$)

🏠 от 24 м²

## КОМУ ПОДОЙДЁТ

Проект идеально подойдет под инвестиции в строительство для краткосрочной аренды. Нехватка кондоминиумов и малометражных студий в районе делает проект исключительно востребованным.

## О ЛОКАЦИИ

Проект расположен в районе [Карон](#) — здесь есть всё необходимое для хорошего отпуска и жизни: великолепный пляж и богатая инфраструктура.

## О ПРОЕКТЕ

Проект представляет собой одно семиэтажное здание, в котором запроектированы студии различных планировок и односпальные квартиры.

Парковка   Сад   Офис управляющей компании

Гостевая для встреч   Фитнес-зал   Панорамный бассейн

Круглосуточная служба безопасности







📍 Банг Тао

💰 от 4,415,139 бат (~120,946 \$)

🏠 от 37,66 до 75,51 м²

## КОМУ ПОДОЙДЁТ

Подойдет для инвесторов на перепродажу, ведь средние цены по району уже достигли 180,000 бат за квадратный метр, что гарантирует минимальный прирост цены за время строительства в **50%**.

## О ЛОКАЦИИ

Лаян Веаch – новый перспективный район на Пхукете, востребованный для инвестиций. Здесь строят высококачественные кондоминиумы и виллы премиум и люкс класса.

## О ПРОЕКТЕ

Новый проект на 520 юнитов стартовал совсем недавно и застройщик предлагает лакомые цены для **первых инвесторов**. Кондоминиум отличается исключительными видовыми характеристиками, благодаря своему уникальному расположению на горе. Внутренняя территория комплекса займет внушительные 6 тысяч квадратных метров, что несомненно подарит удивительный комфорт как для долгосрочного, так и краткосрочного проживания.

2 здания с коммерческой инфраструктурой

Спортзал

Общий бассейн

Круглосуточная охрана и видеонаблюдение

Библиотека

Ресепшн 24/7

Общественные пространства более 6000 м²

Подземные паркинги







📍 Раваи

💰 от 4,651,781 бат (~127,429 \$)

🏠 от 33,5 до 134 м²

## КОМУ ПОДОЙДЁТ

Данный проект будет интересен как для инвестиций на этапе пресейла, так и для проживания с семьей, благодаря его поистине **коллосальной инфраструктуре**. Каждый, будь то турист, или житель острова сможет найти здесь что-то соответствующее своему вкусу и ожиданиям.

## О ЛОКАЦИИ

Комплекс кондоминиума расположится в самой южной части острова — вблизи пляжа **Най Харн**. Проект чрезвычайно масштабен, выделяется великолепным современным дизайном и вдохновлен идеей единения человека и природы.

## О ПРОЕКТЕ

Проект от нового на острове застройщика, однако хорошо известного по большому количеству качественных и вовремя сданных проектов на Бали, открыл продажи в едва ли не самом интересном проекте этого сезона. Проект состоит из двух зданий на 8 этажей на 228 квартир, и будет построен в **декабре 2025 года**.

Библиотека Тренажерный зал Конференц зал Митинг комнаты

Аюрведический центр Детская комната Плейстейшн зона Спа Бар

Используемая крыша 24/7 Ресепшн 24/7 охрана и видеонаблюдение







📍 Раваи

💰 от 4,669,530 бат (~127,687 \$)

🏠 от 38 м<sup>2</sup> до 260 м<sup>2</sup>

## КОМУ ПОДОЙДЁТ

Проект замечательно подойдет под сдачу в долгосрочную, или краткосрочную аренду, а комфортные и просторные планировки идеально подойдут для жизни с семьей.

## О ЛОКАЦИИ

Локация чрезвычайно богата инфраструктурой и известна своей привлекательностью среди экспатов и туристов, посещающих остров на длительный срок.

## О ПРОЕКТЕ

Новый клубный дом класса deluxe недалеко от набережной Раваи с двумя бассейнами, видовой крышей и рестораном на территории. Воплощение достижений современной архитектуры.

Инфинити-бассейн на крыше    Тренажерный зал с видом на горы

Детский бассейн и игровая площадка    Лобби

Двухэтажный панорамный ресторан    Подземный паркинг







📍 Раваи

💰 от 4,686,933 бат (~128,058 \$)

🏠 от 30,36 м<sup>2</sup>

## КОМУ ПОДОЙДЁТ

Проект может привлечь покупателей, ищущих сочетание роскоши, комфорта и **инвестиционного потенциала**.

## О ЛОКАЦИИ

Проект расположен у пляжа **Раваи** — это комфортная зона для проживания на Пхукете, которая развивается уже 50 лет. В этом районе находится самый известный в Таиланде рынок морепродуктов, а также международные школы, парки, достопримечательности и высококлассные отели.

## О ПРОЕКТЕ

Проект состоящий из 6 малоэтажных кондоминиумов будет расположен на площади 6611 кв.м, всего для продажи будет доступно 240 изысканных апартаментов.

Лаунж-зона на крыше    Бассейн    Бассейн на крыше

Общественные зоны    Круглосуточная охрана

Круглосуточная аварийная служба







📍 Карон

💰 от 4,820,000 бат (~133,259 \$)

🏠 от 26 до 74,85 m<sup>2</sup>

## КОМУ ПОДОЙДЁТ

Этот проект со множеством удобств, разработанных для удовлетворения всех потребностей покупателей, обладает большим потенциалом как для жизни, отдыха, так и для краткосрочных и долгосрочных инвестиций.

## О ЛОКАЦИИ

Первоклассная локация в самом центре района Карон — всего 800 м до пляжа Ката, до **ночного рынка Ката** — 350 м, и 1,2 км до пляжа Карон. Расстояние до других объектов инфраструктуры — ресторанов, торговых центров и больниц не более 2-3 км.

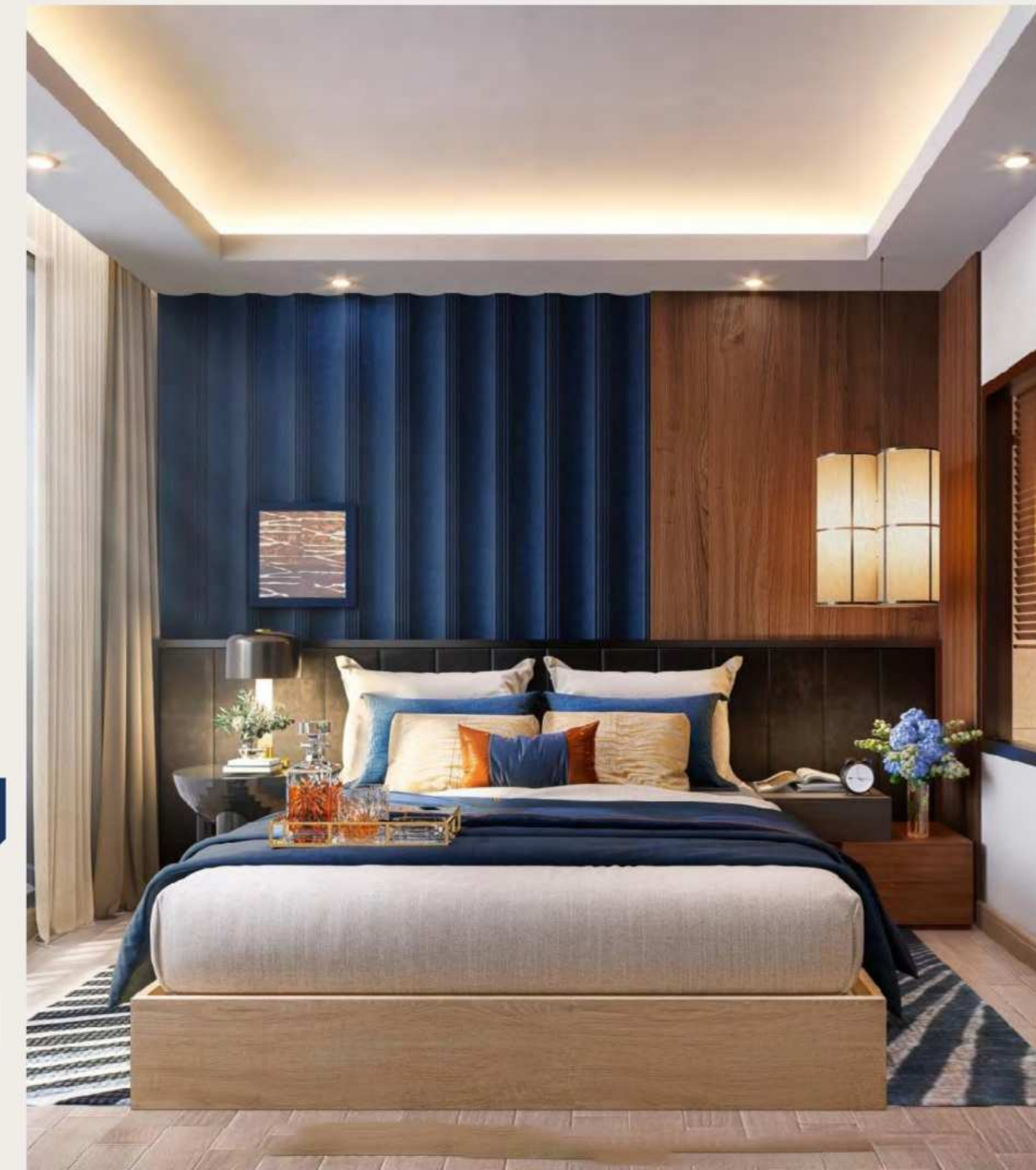
## О ПРОЕКТЕ

Данный проект расположен на площади более 5 рай и включает в себя четыре восьмиэтажных жилых здания и одно сервисное здание. Строительство комплекса стартует в первом квартале 2025 года, а завершение планируется в **четвертом квартале 2026 года**.

Главное лобби    Внутренний двор    Бассейн-лаунж    Двор с беседками

Паровая баня    Тайный сад    Коворкинг    Сад для отдыха    Бассейн

Терраса для наблюдения за закатом    Парковка    Фитнес и Раздевалка







📍 Раваи

💰 от 5,161,000 бат (~141,378 \$)

🏠 от 37 м²

## КОМУ ПОДОЙДЁТ

Инвесторам для сдачи в аренду и желающим постоянно проживать на острове. Людям, кто не готов рисковать, ведь проект реализуется одним из **самых надежных** застройщиков острова.

## О ЛОКАЦИИ

30 метров от пляжа Раваи. Вдоль набережной множество баров и ресторанов. До пляжа Найхарн 5 минут езды, до Централ Пхукет — 20 минут.

## О ПРОЕКТЕ

В комплексе 25 вилл премиального класса, премиум кондоминиум на 140 и 60 апартаментов. С дизайнерской мебелью, декором и бытовой техникой и уникальной богатой коммерческой и социальной инфраструктурой включающей **торговый центр, школу и благоустройство набережной.**

Торговый центр с супермаркетом

3 бассейна с панорамным видом

Частная школа (Программа Кембридж)

Частный детский сад

Рецепшн 24 часа

Спортивный комплекс и зал

Теннисный корт

Круглосуточная охрана и видеонаблюдение

Подземная парковка

Starbucks's кофейня

Ирландский паб





## CONDO ID 150



📍 Банг Тао

💰 от 5,174,900 бат (~140,849 \$)

🏠 от 35,74 до 95,95 м<sup>2</sup>

### КОМУ ПОДОЙДЁТ

Объект идеально подойдет для инвестиций с целью дальнейшей перепродажи благодаря великолепному расположению и привлекательной входной цене, а также тем, кто планирует постоянно проживать в лучшем районе острова — **Банг Тао**.

### О ЛОКАЦИИ

Проект расположен в районе Банг Тао — это живописное место, самое востребованное в премиальном сегменте на острове. Здесь пятизвездочные отели расположены по соседству с ярко-зелеными гольф-полями, пляжными клубами и яхт-клубами. Район подходит для **спокойного и респектабельного** отдыха. Длина песчаной береговой линии — **более 7 км**, из-за протяженности этот пляж никогда не бывает многолюдным.

### О ПРОЕКТЕ

Проект состоит из **140 квартир** расположенных на семи этажах. Общая площадь проекта составляет 10000 квадратных метров. Доступны различные планировки начиная от студий площадью 35.74 кв.м, заканчивая квартирой с тремя спальнями площадью 95.95 кв.м.

Лобби Детская зона Коворкинг Ресторан на 1 этаже Бар на крыше

Ресторан на крыше с видом на море Бар на первом этаже







📍 Раваи

💰 от 5,186,400 бат (~142,074 \$)

🏠 от 43,22 до 147,17 м²

## КОМУ ПОДОЙДЁТ

Подойдет для жизни и инвестиций под сдачу в аренду, ведь объекты с **роскошным видом на море** на Пхукете на вес золота.

## О ЛОКАЦИИ

Проект удачно размещен в привлекательном районе Равай на острове Пхукет, предоставляя идеальное сочетание уединенности и доступности. Всего в 1,5 км находятся пирс и пляж Раваи, в 4,7 км — пляж Найхарн, 5,6 км до Villa Market и супермаркета Macro.

## О ПРОЕКТЕ

Это второй проект застройщика, уже реализовавшего комплекс в районе Раваи в 2019 году. Особенностью проекта является **итальянский дизайн** апартаментов. Кондоминиум включает 49 квартир, площадь земельного участка составляет 3.200 м².

Фитнес-центр 2 детских бассейна Ресепшн Охрана Прачечная

2 бассейна с морской водой, гидромассажем Тропический сад Бар

Небесный сад с панорамным видом 360° на море и горы Парковка







📍 [Ката](#)

💰 от 5,526,128 бат (~151,587 \$)

🏠 от 37,98 до 76 м<sup>2</sup>

## КОМУ ПОДОЙДЁТ

Комплекс идеально подойдет для собственного проживания и сдачи в аренду, ведь [Ката](#) является одним из самых востребованных районов среди туристов.

## О ЛОКАЦИИ

Находясь в самом центре пляжа Ката, жителям будут доступны все местные достопримечательности, включая живописную смотровую площадку на пляже Ката, живописный пляж Ката, семейный мини-гольф “Дино Парк” и визитная карточка острова — **Большой Будда**.

## О ПРОЕКТЕ

Проект состоит из двух великолепно спроектированных зданий, рассчитанных на в общем объеме **94 квартиры** на 7 этажах. Этот проект прекрасно сочетает в себе современный роскошный стиль и уют, который дарит жизнь у моря, предоставляя жителям исключительно комфортный образ жизни.

Общий бассейн    Зона барбекю    Коворкинг пространство

Фитнес-центр    Зона для йоги    Лобби/ресепшн    Зал для встреч

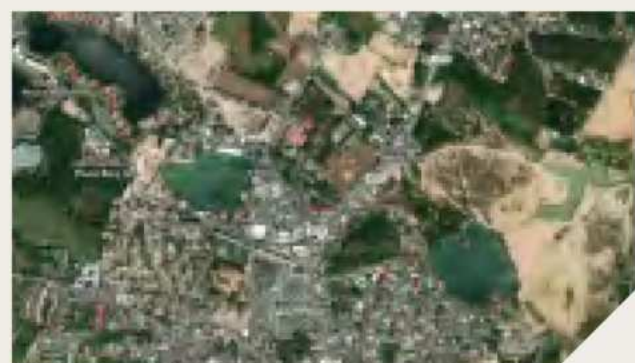
Расслабляющая зона онсен (японская термальная ванна)    Общий сад

Видеонаблюдение (CCTV)    Круглосуточная охрана





CONDO ID 003



📍 Банг Тао

💰 от 5,640,000 бат (~154,499 \$)

🏠 от 38 до 138 м<sup>2</sup>

## КОМУ ПОДОЙДЁТ

Новый интересный проект в самом престижном районе Пхукета, Банг Тао, гарантирует **надёжность инвестиций**. Идеально подойдет под сдачу в аренду.

## О ЛОКАЦИИ

Локация кондоминиума совмещает в себе **близость к морю**, и богатой ресторанами и коммерцией инфраструктуре Лагуны, включая знаменитую **Boat Avenue**, торговый центр **Porto de Phuket**, **Laguna Golf Club** и другим, что обеспечит комфортное проживание и высокий спрос среди отдыхающих на острове.

## О ПРОЕКТЕ

Кондоминиум состоит из 2 зданий на 140 и 60 апартаментов и прежде всего выделяется богатством внутренней инфраструктуры и инстаграммным дизайном отделки квартир.

Лобби/Рецепшн    Круглосуточная охрана и видеонаблюдение

Филиал известного ресторана Мираж    Шатл бас на пляж и аквапарк

Сад на крыше с фотозонами и коктейльным баром    Подземный паркинг

Профессиональный спортивный комплекс Dynamic    Бассейн

Мультифункциональная библиотека с творческими студиями







📍 Банг Тао

💰 от 6,496,300 бат (~178,076 \$)

🏠 от 35 до 386.9 м²

## КОМУ ПОДОЙДЁТ

Проект идеально подойдет для инвестиций в стройку и будущей сдачи в аренду, большие **роскошные планировки** подойдут для собственного проживания, проект обещает стать визитной карточкой Пхукета, ведь он обязан своим появлением лучшим архитекторам и девелоперам острова

## О ЛОКАЦИИ

Локация проекта является наиболее динамично развивающейся на острове, и проекты здесь претендуют на исключительную роскошь и **5\* сервис**.

## О ПРОЕКТЕ

Проект поистине гигантский, площадь застройки превзойдет по площади 20 футбольных полей, 50,000 квадратных метров отведено под инфраструктуру, **уникальная зеленая** экологичная концепция и непревзойденный дизайн, гармонично вписанный в окружающую среду — все это поражает воображение и выводит остров на новый уровень строительства.

Вид на море   Зоны отдыха   Парки   Бассейны

3 минуты до пляжа   Магазины и ТЦ   Детские зоны   Коворкинги

Экономия на воде и электроэнергии до 45%   Умный дом

Солнечные панели   Система очистки воды в бассейне без хлора







📍 Раваи

💰 от 6,777,918 бат (~185,925 \$)

🏠 от 59,77 м<sup>2</sup>

## КОМУ ПОДОЙДЁТ

Данный проект идеально подходит для тех, кто ищет спокойный, первоклассный отдых и высокий уровень сервиса. Также одной из наиболее привлекательных его особенностей является **гарантированный доход** в размере 7% в течение трех лет.

## О ЛОКАЦИИ

Проект расположен недалеко от пляжа **Найн Харн**, который известен среди туристов своим белым песком, чистой водой и хвойной рощей, более того рядом с пляжем расположено озеро — идеальное место для пикников или вечерних пробежек. Здесь, на юге острова сосредоточена вся необходимая инфраструктура — супермаркеты, кафе и рестораны, детская и спортивная площадки, а международная школа ISP находится в 10 минутах езды.

## О ПРОЕКТЕ

Комплекс, окружен морем с трех сторон и состоит из 2 семиэтажных зданий с 171 квартирой в каждом. Внутри комплекса находится двор с садом и бассейном, фитнес-зал, а парковки расположены на нижних этажах каждого здания. Сдача проекта запланирована на декабрь 2026 года.

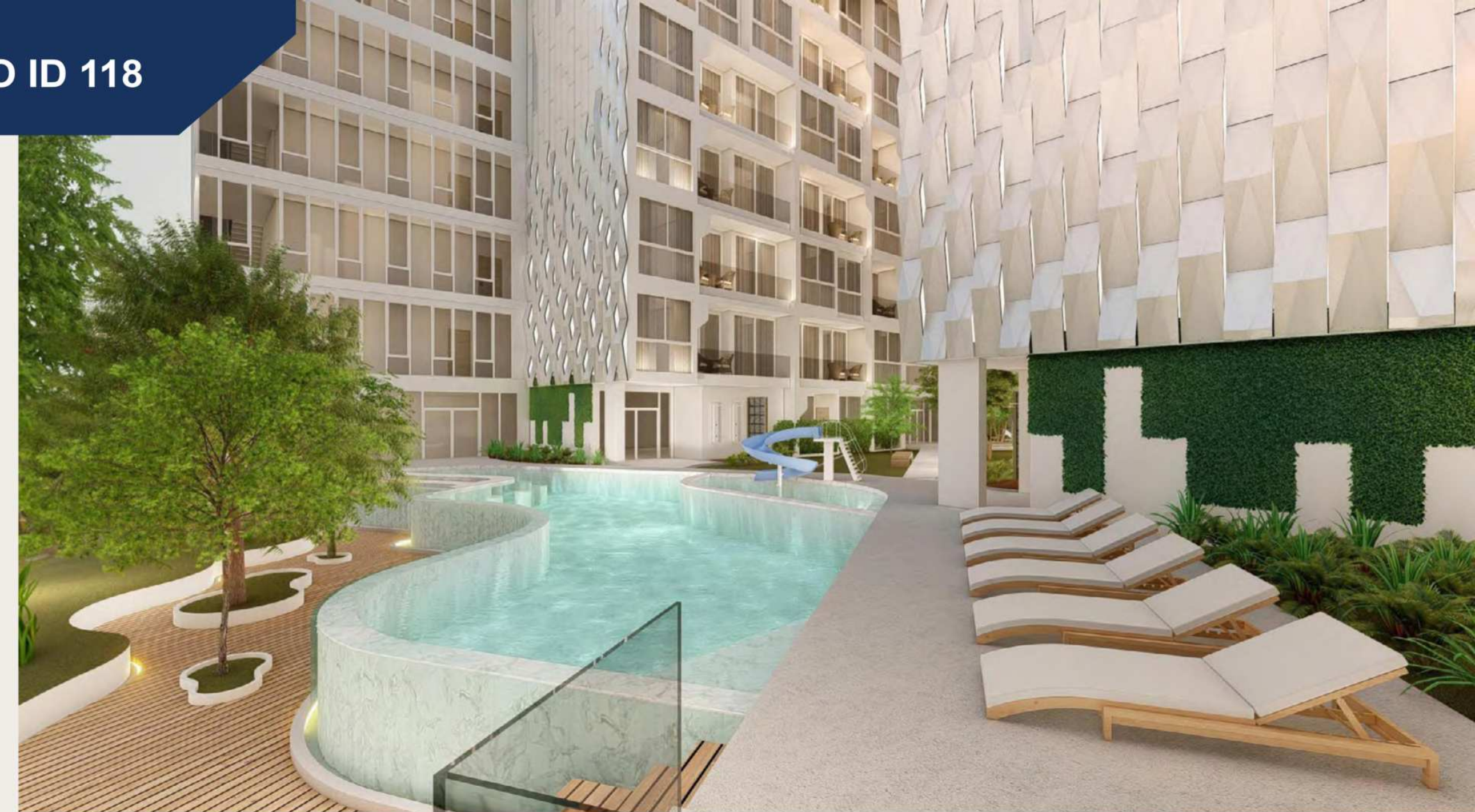
Бассейн

Сад

Фитнес центр

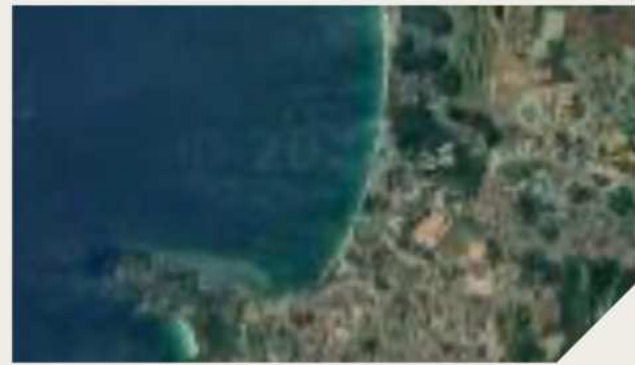
Подземная парковка

Круглосуточная охрана





## CONDO ID 315



📍 Банг Тао

💰 от 9,356,620 бат (~255,645 \$)

🏠 от 52 м<sup>2</sup>

### КОМУ ПОДОЙДЁТ

Проект идеально подходит для тех, кто ищет роскошную и комфортную жизнь на Пхукете, а так же инвесторам — близкое расположение к пляжу, а так же надежный и проверенный застройщик обеспечат высокую заполняемость в любой сезон.

### О ЛОКАЦИИ

Новый проект апартаментов будет построен в 500 метрах от пляжа Банг Тао — одного из самых длинных пляжей острова. Топовая локация проекта обеспечивает доступ ко всем инфраструктурным объектам района. Не более чем в 15 минутах езды расположены — Bangkok Hospital (Clinic Bang Tao), Boat Avenue, Porto de Phuket, Laguna Golf Club, Blue Tree Phuket, HeadStart International School.

### О ПРОЕКТЕ

Проект будет реализован в два этапа. Первая фаза будет включать три кондоминиума, состоящих из 220 юнитов, расположенных на 15 800 кв. метрах. Предлагаются варианты с одной, двумя и тремя спальнями, площадью от 52 до 144 кв. метров.

Бассейны | Клубный дом | Коворкинг | Детская игровая зона

Терраса на крыше | Зарядные устройства для электромобилей

Интернет в общественных зонах | Подземная парковка | Спортзал

Частные внутренние дороги с круглосуточной охраной







📍 Банг Тао

💰 от 10,400,000 бат (~284,386 \$)

🏠 от 40 м<sup>2</sup>

## КОМУ ПОДОЙДЁТ

Пресейл данного проекта прежде всего будет интересен инвесторам, которые хотели бы заработать на приросте цены за время строительства, ведь ожидаемый рост здесь составит до 100%.

## О ЛОКАЦИИ

Прежде всего локацию выделяет близость к пляжу Лаян/Банг Тао и богатство коммерческой инфраструктуры — торговые центры такие, как **Порто де Пхукет, Боат Авеню** и другие. Здесь гольф поля соседствуют с бич клубами, широко развиты различные спортивные объекты и можно найти занятие на любой вкус.

## О ПРОЕКТЕ

Новый кондоминиум предлагает множество удобных планировок и собственную коммерческую инфраструктуру и расположен всего в 50 м от Андаманского моря. Соседние участки застраиваются исключительно люксовыми объектами, что всегда отражается на средней цене по району, толкая цены вверх.

Два бассейна    Магазин    Два ресторана    Фитнес центр

Круглосуточная охрана и видеонаблюдение







📍 Банг Тао

💰 от 11,475,000 бат (~313,207 \$)

🏠 от 58,6 до 673 м<sup>2</sup>

## КОМУ ПОДОЙДЁТ

Новый элитный кондоминиум стартовал в самой роскошной локации острова — пляже Банг Тао. Проект подойдет как для семейного проживания, так и для сдачи в долгосрочную и краткосрочную аренду.

## О ЛОКАЦИИ

Одним из главных преимуществ этого проекта является его прекрасное расположение в **Лагуне** с видом на поля для гольфа и беспрецедентно развитая внутренняя инфраструктура, включающая торговый центр и обширную прогулочную парковую зону на более чем 41,000 м<sup>2</sup>.

## О ПРОЕКТЕ

Этот проект идеально сочетает в себе роскошный современный дизайн и **вид на океан**. В проекте предусмотрено 4 здания и около 300 квартир различных типов, включая односпальные, двухспальные, трехспальные квартиры, дуплексы и пентхаусы. Применение высококачественных отделочных материалов и инфраструктуры делает этот проект уникальным и полноценным местом для жизни.

Торговый центр

Спортивный комплекс

Бассейны

Ресторан

Библиотека

Прогулочные зоны

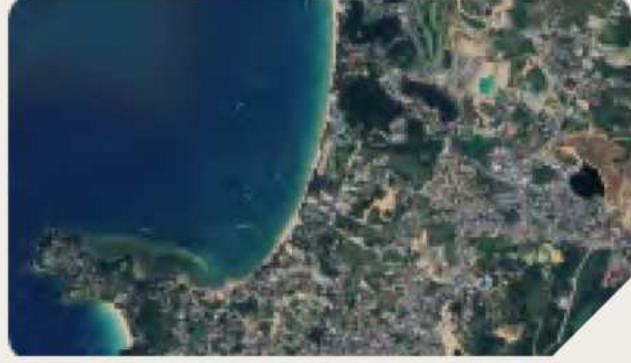
Коворкинг

Спа

Детский клуб







📍 Банг Тао

💰 от 17,200,000 бат (~443,082 \$)

🏠 от 108 до 120 м²

## КОМУ ПОДОЙДЁТ

Проект идеально подойдет изыскательным клиентам, ценящим комфорт и высокий дизайн. Для жизни, или под сдачу в аренду.

## О ЛОКАЦИИ

Стратегическое расположение у пляжа Банг Тао обеспечивает жильцам уютную атмосферу и легкий доступ к живописным уголкам Пхукета, а также богатой инфраструктуре самого элитного района острова.

## О ПРОЕКТЕ

В комплексе представлено разнообразие тщательно разработанных квартир, удовлетворяющих самым различным предпочтениям. Вы можете выбирать из 2, 3 и 4 спальных квартир и пентхаусов, каждая из которых идеально оптимизирована в использовании пространства, что подарит жителям и гостям острова незабываемый комфорт проживания.

Клубный дом    Общий бассейн    Сауна и Хаммам    Фитнес центр

Коворкинг и комната для собраний    Общественный сад

Детская игровая комната    Зона для барбекю    Детский бассейн

Парковка    Круглосуточная охрана    Видеонаблюдение (CCTV)





## CONDO ID 195



📍 Банг Тао

💰 от 4,725,000 бат (~135,000 \$)

🏠 от 35 до 75 м²

### КОМУ ПОДОЙДЁТ

Проект подойдет инвесторам для сдачи в аренду и так и тем, кто планирует постоянно проживать на острове.

### О ЛОКАЦИИ

Комплекс имеет **стратегическое расположение**, предлагая жильцам легкий доступ ко множеству удобств. Оживленный торговый центр Порто-де-Пхукет находится в 5 км от кондоминиума. Tasco Lotus Cherng Talay расположен в 1,4 км, а всего в 2,8 км расположен Boat Avenue Villa Market. Так же недалеко расположены Больница Таланга, Международная академия Пхукета и Британская международная школа

### О ПРОЕКТЕ

Проект занимает площадь 6497 кв.м. Всего же будет построено 16,109,82 кв.м. Комплекс состоит из трех отдельных зданий, в которых, в общей сложности, расположится 231 просторная квартира. Также будет построена просторная парковка на 75 автомобилей. Ожидаемая дата завершения строительства — 4 квартал 2025 года.



Тренажерный зал

Лобби

Парковка

Бассейн

Детская площадка





📍 Банг Тао

💰 от 8,000,000 бат (~218,929 \$)

🏠 от 60 до 145 м²

## КОМУ ПОДОЙДЁТ

Бутик-кондоминиум в самом престижном курортном районе Банг Тао подойдет как для собственного проживания, так и для долгосрочного инвестирования.

## О ЛОКАЦИИ

Одна из самых востребованных локаций на Пхукете — Банг Тао открывает доступ ко всей насыщенной инфраструктуре района. Торговые центры, спа, лучшие пляжи, медицинские центры и международные школы находятся на комфортном расстоянии от данного комплекса.

## О ПРОЕКТЕ

Проект представляет собой 7-этажный кондоминиум на **34 апартамента**, в дизайне которого традиционные мотивы сочетаются с современными тенденциями. За проект отвечает гостиничная группа с 20-летним опытом управления отелями в Таиланде. Гостиничные проекты компании удостоены премий, таких как «Лучший отель в мире» по версии читателей Condé Nast Traveler и золотой медали за архитектурный дизайн от Ассоциации сиамских архитекторов под королевским покровительством.

Консьерж | Услуги по уборке, стирке и химчистке | Спортзал

Круглосуточная охрана | Доставка продуктов, еды и кейтеринг

Уроки серфинга, хранение досок | Парковка | Бассейн







📍 Банг Тао

💰 от 7,430,000 бат (~203,894 \$)

🏠 от 48 м²

## КОМУ ПОДОЙДЁТ

Подойдет для жизни и инвестиций — ведь каждый проект этого застройщика предлагает уникальную рассрочку на 7 лет и уникальную на острове **ликвидность** и легкость перепродажи.

## О ЛОКАЦИИ

Проект расположен в районе **Laguna**. Это больше, чем просто место для жизни; каждый из тематических жилых районов «Hillside», «Orchard», «Forest» и «Lakeside» обладает своим собственным стилем в рамках сплоченного, **ориентированного на природу** комьюнити.

## О ПРОЕКТЕ

Проект охватывает **1000 квадратных метров**, окруженных зелеными холмами, лесами и озерами. Будучи соединенными между собой обширной **сетью пешеходных и велосипедных маршрутов** протяженностью 15 км., просторные квартиры с прогулочными зонами на крышах, а также впечатляющие виллы изящно вписаны в живописный ландшафт тропических лесов, ботанических садов и безмятежных лагун.

Заповедник с деревянной дорожкой для прогулок Спортзал

Рестораны и кафе Магазин Морской центр Пляж Ферма

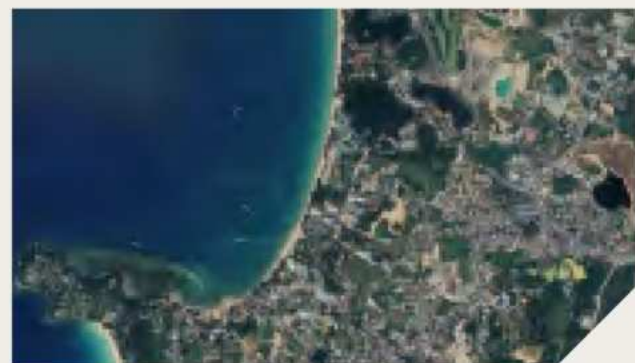
Олимпийский бассейн Теннисные корты Детские площадки

Ботанический сад Тематические сады Медицинский центр





## CONDO ID 105



📍 Банг Тао

💰 от 5,364,000 бат (~146,939 \$)

🏠 от 36 до 183 м²

### КОМУ ПОДОЙДЁТ

Идеально подходит как для перепродажи на поздних стадиях так и под аренду, или проживание на острове. Спрос на аренду здесь **колоссален**, а ликвидность объектов и спрос превышает предложение уже многие годы и **постоянно растёт**.

### О ЛОКАЦИИ

Локация комплекса уникальна — новый масштабный кондоминиум расположится в самом центре элитного района Пхукета — Банг Тао на его главной улице — Boat Avenue, где сконцентрирована **вся лучшая инфраструктура**, доступная жителям района.

### О ПРОЕКТЕ

Проект отличает **великолепная архитектура** в неоклассическом стиле, уникальные галереи на полностью функциональной крыше и **комфортные планировки**.

Ресепшн/лобби Библиотека Лаунж Конференц-зал Фитнес

Детская зона Коворкинг Рестораны Бизнес-зал Семейное место

Онсен Пляжный бассейн Бассейн Детский бассейн Сад

Джакузи Водопад Онсен на крыше Домашний кинотеатр

Терраса под открытым небом Джакузи с видом на небо

Площадка для занятий йогой Зона с длинным столом для барбекю







📍 Банг Тао

💰 от 18,216,000 бат (~497,202 \$)

🏠 от 72 до 433 м²

## КОМУ ПОДОЙДЁТ

Премиальный проект на первой линии пляжа Лаян прежде всего будет интересен под сдачу в аренду и долгосрочное проживание.

## О ЛОКАЦИИ

Локация является самой динамично развивающейся на острове и будет застроена исключительно 5\* отелями и жильем премиального класса, что несомненно отразится на цене квадратного метра здесь.

## О ПРОЕКТЕ

Проект совмещает в себе отель с 5\* премиальным управлением и здание кондоминиума на больше 1000 квартир. На территории будет функционировать велнесс центр с мировым именем и продвинутым функциоалом. Главным преимуществом проекта является его расположение на **1 линии**.

Автопарк

Лобби

Внутренние сады и дворы

Ресторан

Спортзал

Кафе

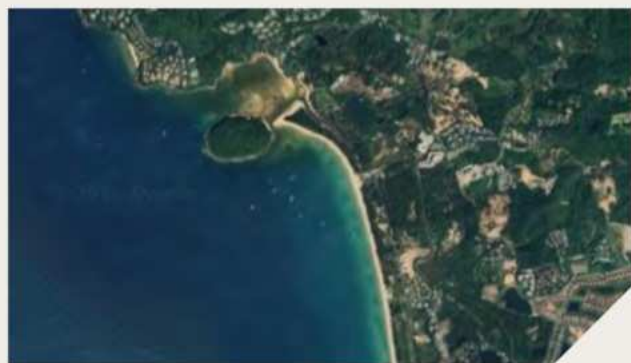
Пруд

Бар с бассейном

Террасы на крыше







📍 Карон

💰 от 8,860,000 бат (~241,832 \$)

🏠 от 47 м²

## КОМУ ПОДОЙДЁТ

Подойдет инвесторам, ведь проект располагается всего в 100 метрах от одного из самых популярных пляжей Пхукета — Карона, спрос на аренду здесь невероятно высок, а близость к морю гарантирует 100% заполняемость даже в низкий сезон.

## О ЛОКАЦИИ

Проект находится всего в **2 минутах** езды от пляжей Ката и Карон, в окружении живописных холмов и тропической зелени от комплекса можно быстро добраться до близлежащих достопримечательностей. Из этого района легко добраться до самых популярных мест Пхукета. Патонг, например, находится всего в 10 минутах езды от кондоминиума.

## О ПРОЕКТЕ

Проект представляет собой **изысканный комплекс**, состоящий из девяти малоэтажных зданий общей площадью 297 юнитов.

Бассейн с видом на океан

Библиотека

Парковка

СПА-центр

Фитнес-центр

Игровая площадка для детей

Коктейль-бары

Ресторан с кухней от бренда Hennessy

